

foivz / **pi22-zadace-jmarinov20** Private[Code](#) [Issues](#) [Pull requests](#) [Actions](#) [Projects](#) [Wiki](#) [Security](#) [Ir](#)

Specifikacija dizajna programskog proizvoda za Mobile Locator

[Edit](#) [New Page](#)[Jump to bottom](#)

jmarinov20 edited this page 11 days ago · 6 revisions

Specifikacija dizajna programskog proizvoda za Mobile Locator

Kolegij: Programsko inženjerstvo

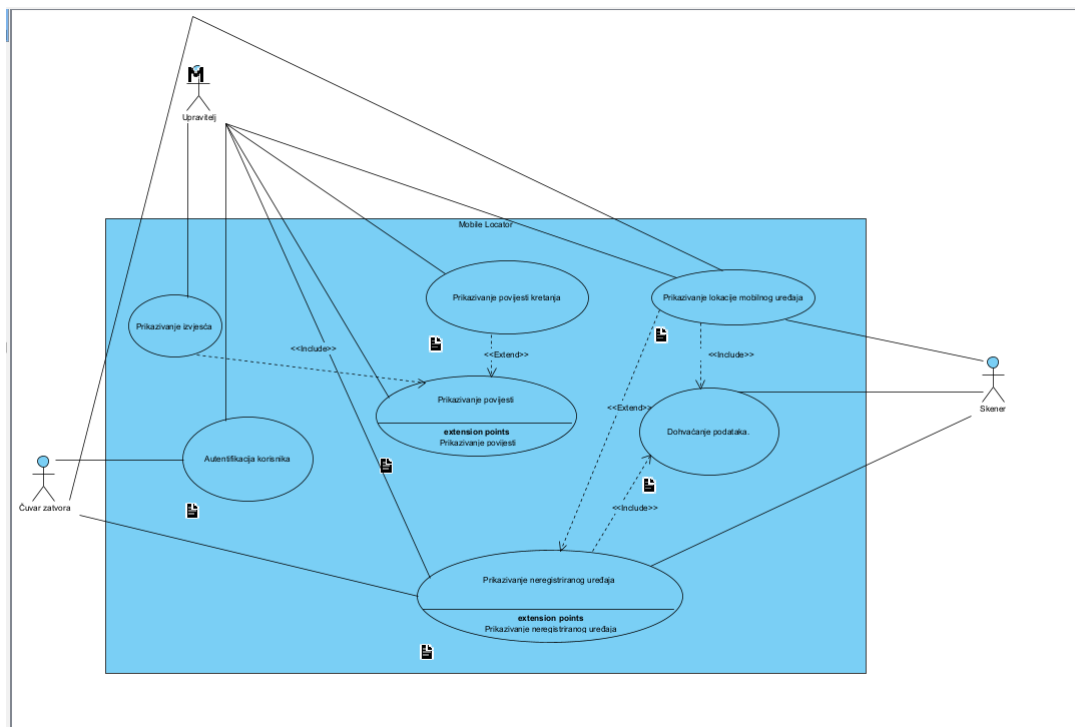
Akadska godina: 2021/2022

Autor: Jure Marinov

Datum: 12. travnja 2022.

2.1 Opis slučajeva korištenja

Slučajevi korištenja su prikazani na dijagramima Use case. Na dijagramu vidimo da je središnji dio sam sustav tj. Mobile Locator koji je u interakciji s tri sudionika unutar sustava, a to su upravitelj, čuvar i skener. Na dijagramu vidimo da svi sudionici imaju svoje funkcionalne zahtjeve. Upravitelj će tako u inicijalnoj verziji moći se autentificirati, bit će mu dozvoljen uvid u povijest i povijest kretanja, prikazivanje trenutne lokacije mobilnog uređaja, detektiranje neregistriranog uređaja i prikazivanje izvješća. Čuvar se s druge strane može autentificirati i dobiti uvid u trenutnu lokaciju uređaja i primiti obavijest o neregistriranom uređaju. Skener je povezan također s vezom generalizacije na prikaz trenutne lokacije te prikaz neregistriranog uređaja. Osim toga on je povezan s dohvaćanjem podataka.

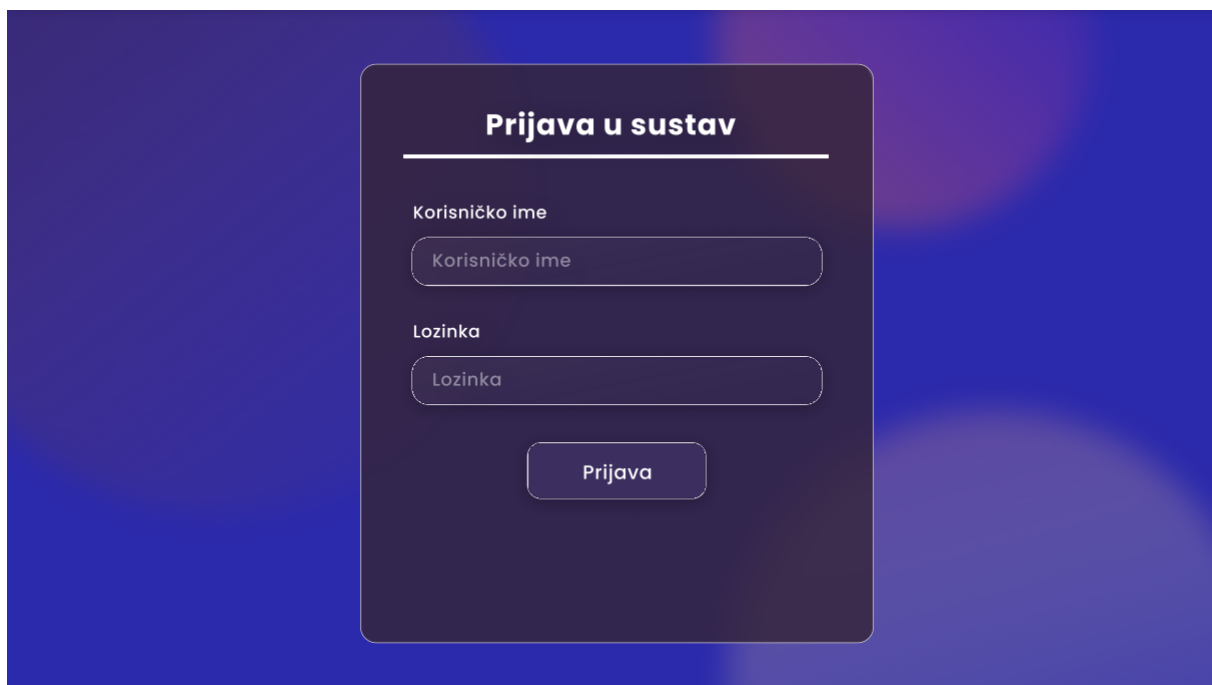


Specifikacija slučaja korištenja Autentifikacija

Naziv	Opis
Naziv	Autentifikacija
Kratki opis	Prije korištenja aplikacije od svakog se korisnika zahtjeva da se autentificira kako bi sustav znao koju ulogu mu dodijeliti te na taj način ograničiti pristup podacima koji ne bi trebali biti vidljivi za svakoga
Sudionici	Upravitelj štićenog objekta i čuvar štićenog objekta
Okidači	Upravitelj i čuvar štićenog objekta traže pristup aplikaciji
Preduvjet	Upravitelj štićenog objekta ili čuvar posjeduje korisničke podatke

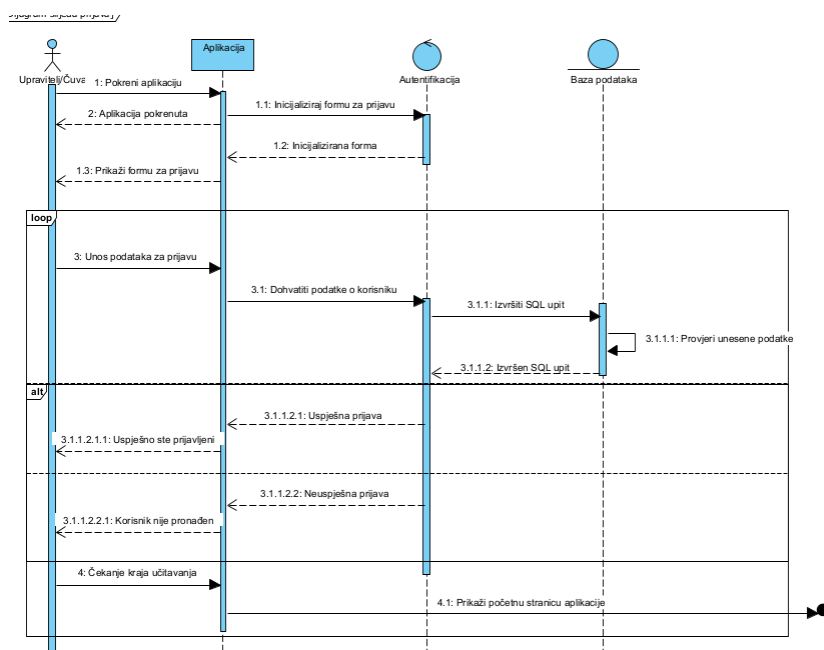
Naziv	Opis
Stanje sustava nakon uspješnog izvršenja	Upravitelj štićenog objekta ili čuvar je prijavljen u aplikaciju i može nastaviti s radom u aplikaciji
Iznimke	Ne postoji upravitelj ili čuvar s tim zahtjevima ili su uneseni krivi korisnički podaci
Stanje sustava nakon pojave iznimke	Onemogućeno korištenje aplikacije
Standarni proces	1. Upravitelj ili čuvar upisuje korisničke podatke 2. Upravitelj ili čuvar traži pristup aplikaciji 3. Sustav dohvaća unesene podatke 4. Sustav provjerava ispravnost unesenih podataka 5. Sustav šalje poruku o uspješnosti prijave 6. Upravitelj ili čuvar pristupaju aplikaciji
Alternativni proces	1.-4. isto kao i standarni proces 5. Sustav šalje poruku o grešci 6. Upravitelj ili čuvar primaju poruku o grešci

2.2.2. Skice ekrana uključenih u slučaj Autentifikacija korištenja



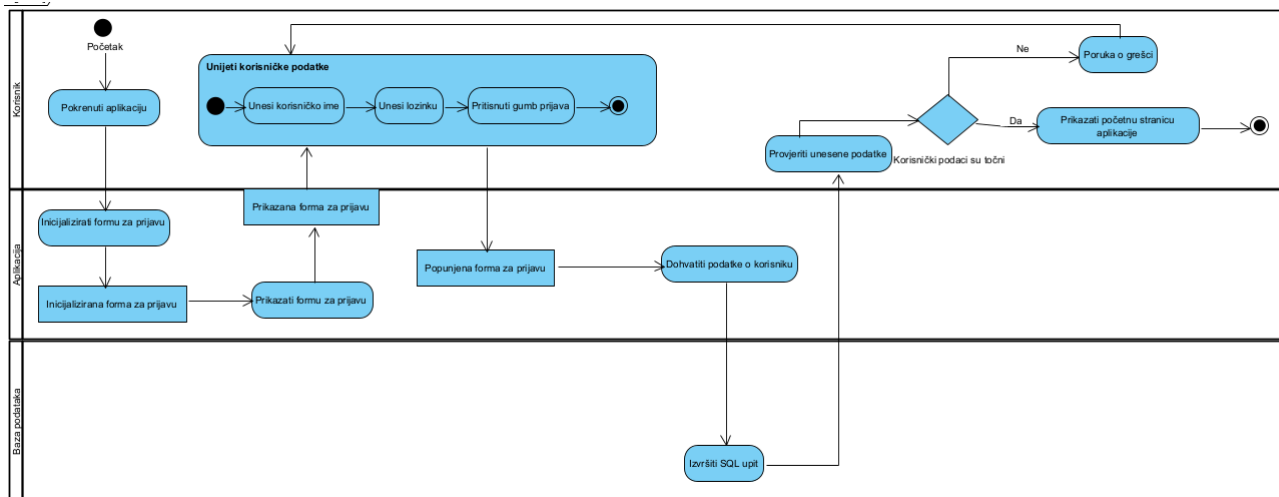
Na slici vidimo formu za Autentifikaciju. Potrebno je ispuniti korisničko ime te lozinku. Nakon čega potrebno je pritisnuti gumb prijava. Naknadnim učitavanjem stranice pojavit će se prva stranica.

2.2.3. Dijagram slijeda Autentifikacije



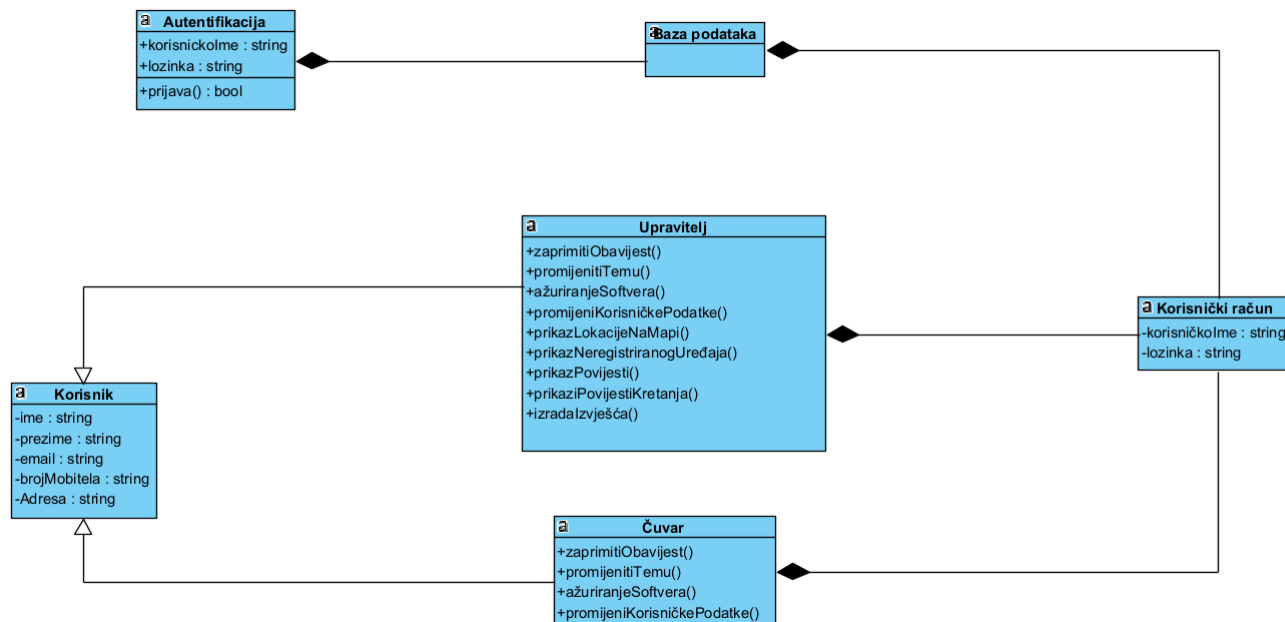
Na dijagramu slijeda nalazi se 4 objekta. Redom to su: Upravitelj ili čuvar, aplikacija, autentifikacija i baza podataka. Upravitelj ili čuvar najprije mora pokrenuti aplikaciju. Potom aplikacija inicijalizira formu za prijavu. Od korisnika se onda očekuje da unese svoje korisničke podatke. U pozadini se odvija izvršavanje SQL upita i provjeravanje podataka. Ako su podaci ispravni ulazimo u aplikaciju, a ako nisu ispisuje se poruka pogreške.

2.2.4. Dijagram aktivnosti za Autentifikacija



Kod dijagrama aktivnosti vidimo slično kao i kod dijagrama slijeda. Opisani su koraci tri staze, korisnik, aplikacija i baza podataka. Koraci su isti kao i za dijagram slijeda.

2.2.5. Dijagram klasa za Autentifikaciju



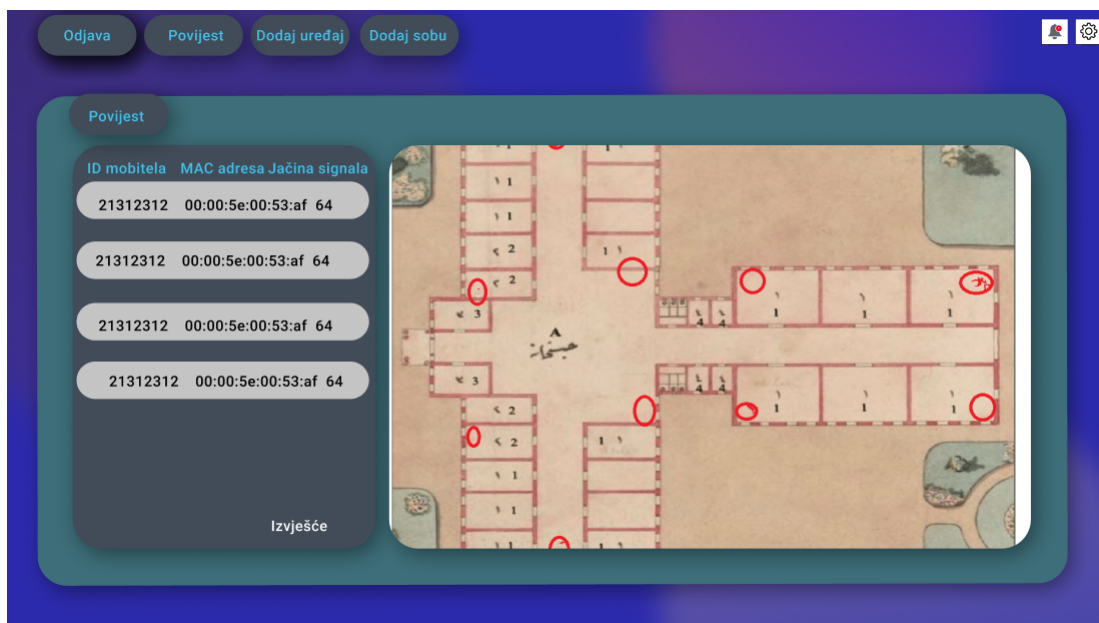
Na dijagramu klasa vidljivo je 6 klasa, korisnik, upravitelj, čuvar, korisnički račun, baza podataka, autentifikacija. Unutar klasa vidljivi su atributi ili operacije.

2.3. Specifikacija slučaja korištenja Izrada izvješća

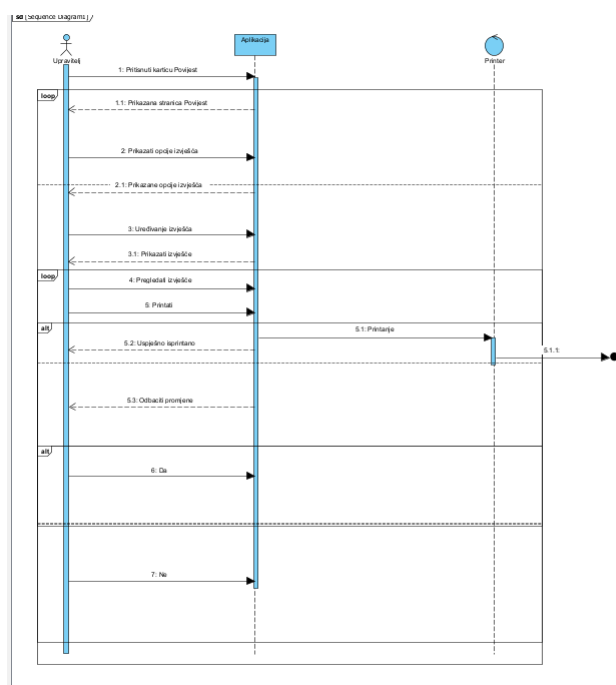
2.3.1. Detaljna specifikacija slučaja korištenja Izrada izvješća

Naziv	Opis
Naziv	Izrada izvješća
Kratki opis	Upravitelj će moći napraviti izvješće o povijesti svih registriranih slučajeva
Sudionici	Upravitelj štićenog objekta
Okidači	Korisnik zatraži izvještaj
Preduvjet	Postoje spremljeni podaci
Stanje sustava nakon uspješnog izvršenja	Izvještaj je napravljen i spreman za printanje
Iznimke	Nije primjenjiva
Stanje sustava nakon pojave iznimke	Nije primjenjivo
Standardni proces	<ol style="list-style-type: none"> 1. Upravitelj ušao u karticu Povijest 2. Upravitelj pritišće gumb Izvještaj 3. Upravitelj odabire vrstu izvještaja 4. Upravitelj filtrira podatke 5. Upravitelj odabire printanje 6. Printanje
Alternativni proces	<ol style="list-style-type: none"> 1.-4. isto kao i standardni proces 5. Upravitelj ne odabire printanje 6. Upravitelj sprema datoteku

2.3.2. Skice ekrana uključenih u slučaj korištenja Izrada izvješća

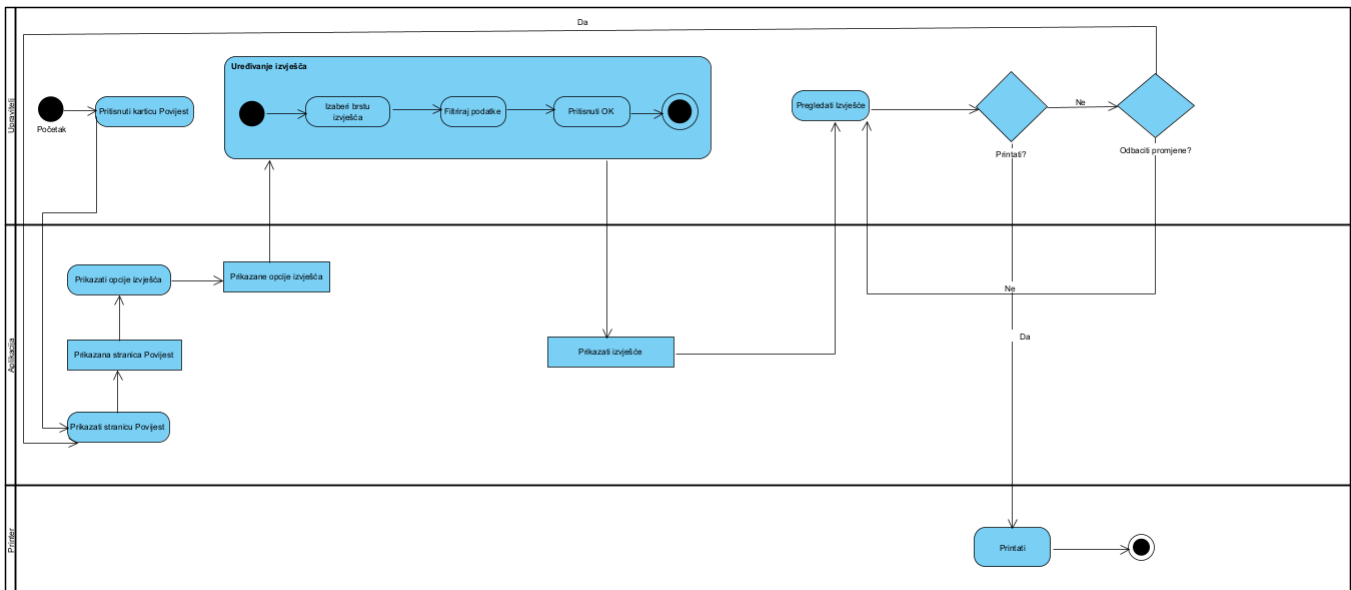


2.2.3. Dijagram slijeda Izrada izvješća



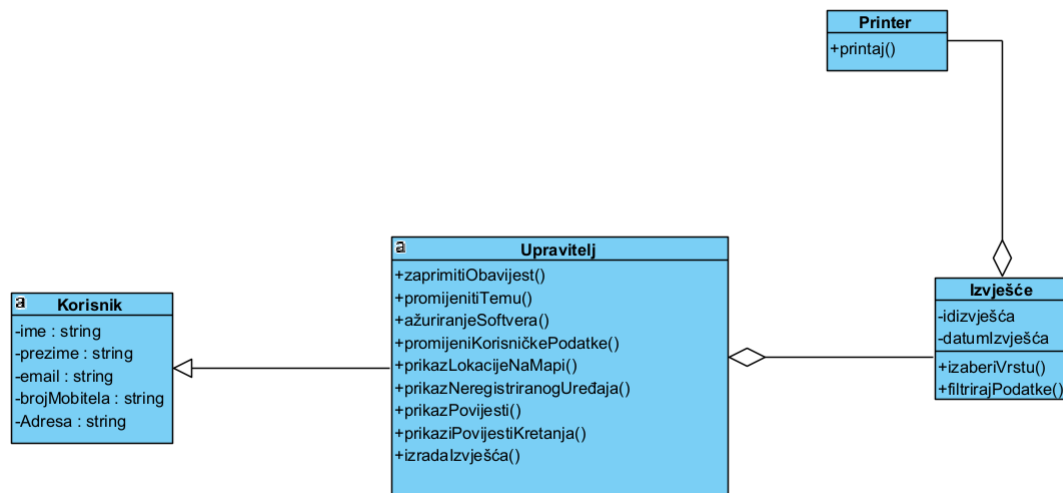
Na dijagramu slijeda nalaze se 3 objekta, upravitelj, aplikacija i printer. Na početku je potrebno pritisnuti karticu Povijest nakon čega aplikacija prikazuje istu karticu. Zatim možemo odabrati koju vrstu izvješća želimo, urediti ga, pregledati i naposljetku printati.

2.2.4. Dijagram aktivnosti za Izrada izvješća



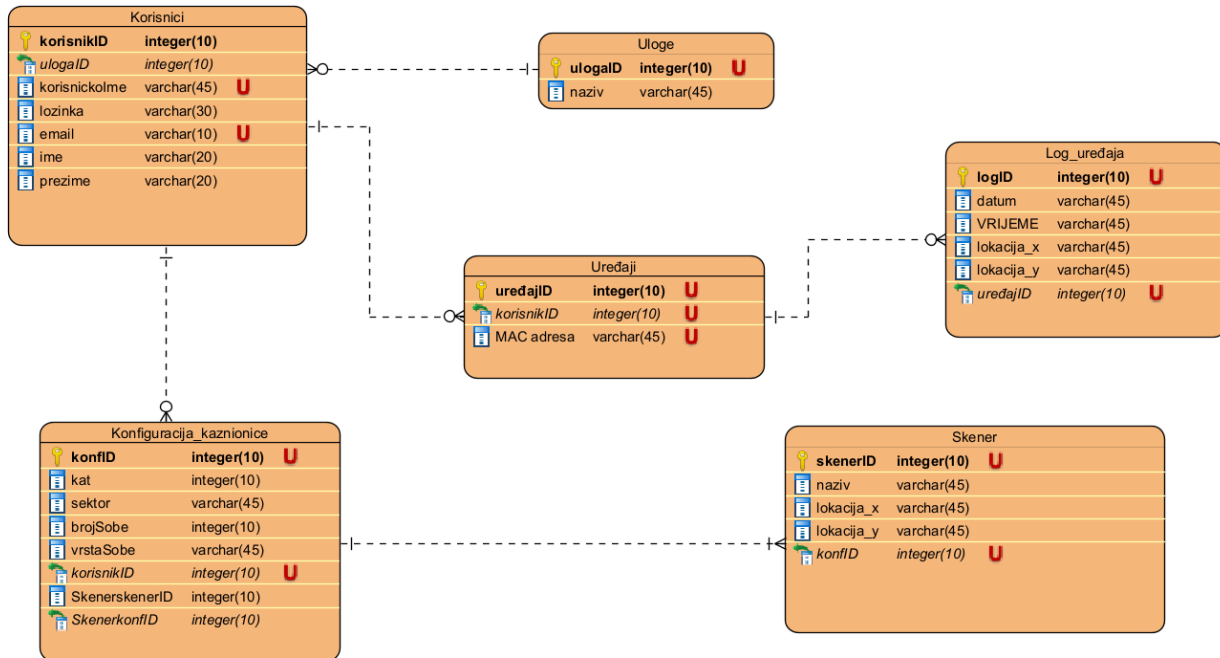
Kao i na dijagramu slijeda vidimo iste korake, no ovdje su petlje i grananja vidljivija. Tako imamo dva grananja i iz svakog grananja barem jednu petlju.

2.2.5. Dijagram klasa za Izrada izvješća



Vidljive su 4 klase, korisnik, upravitelj, izvješće i printer.

2.5 Kompletan model podataka (ERA dijagram)



+ Add a custom footer

▼ Pages 2

Find a Page...

► Home

▼ Specifikacija dizajna programskog proizvoda za Mobile Locator

Specifikacija dizajna programskog proizvoda za Mobile Locator

2.1 Opis slučaja korištenja

Specifikacija slučaja korištenja Autentifikacija

2.2.2. Skice ekrana uključenih u slučaj Autentifikacija korištenja

2.2.3. Dijagram slijeda Autentifikacije

2.2.4. Dijagram aktivnosti za Autentifikacija

2.2.5. Dijagram klasa za Autentifikaciju

2.3. Specifikacija slučaja korištenja Izrada izvješća

2.3.1. Detaljna specifikacija slučaja korištenja Izrada izvješća

2.3.2. Skice ekrana uključenih u slučaj korištenja Izrada izvješća

2.2.3. Dijagram slijeda Izrada izvješća

2.2.4. Dijagram aktivnosti za Izrada izvješća

2.2.5. Dijagram klasa za Izrada izvješća

2.5 Kompletan model podataka (ERA dijagram)

+ Add a custom sidebar

Clone this wiki locally

<https://github.com/foivz/pi22-zadace-jmarinov20.wiki.git>

